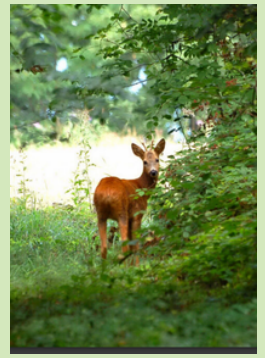


Aventure nature et contée en forêt, « Sur les Pas du Chevreuil aux bois d'argent »



Se reconnecter et apprendre de la nature, de manière ludique et sensorielle, à la recherche du chevreuil aux bois d'argent qui s'est perdu dans la forêt.

Thématiques

- Bien-Être
- Ouverture, connaissance et connexion à un environnement peu connu
- Sensibilisation à la préservation de l'environnement
- Activité physique
- Mobilisation des 5 sens

Connaissances

- Connaissance du chevreuil : alimentation, cycle et mode de vie
- Reconnaissance des traces d'animaux, des arbres (feuilles) et des plantes
- Photosynthèse
- Respiration

Outils Pédagogiques

Aventure contée « Le chevreuil aux bois d'argent »

Memory de la nature

Camouflage et fabrication d'un bâton de voyage

Jeux collectifs (1,2,3 Renard)

Jeux sensoriels :

- écouter et produire des sons avec les objets de la forêt,
- sentir les odeurs,
- voir : voir loin, retrouver des indices
- toucher,

Repérage dans l'espace (reconnaître son arbre les yeux fermés)

Respiration

Cercle de parole

Lien avec le programme de Cycle 2

Langage oral : Écouter / comprendre des messages oraux/textes lus, Dire pour être entendu et compris. Echanges dans des situations diversifiées

Arts plastiques : Expérimenter, produire, créer (S'approprier par les sens, Observer les effets produits, Tirer parti de trouvailles fortuites, Représenter en explorant la diversité des domaines...,), Productions plastiques pour raconter, témoigner.

Éducation musicale : Ecouter, décrire, comparer des éléments sonores. Inventer une organisation simple à partir de différents éléments sonores. Exprimer ses émotions, ses sentiments et ses préférences.

Education physique et sportive : Adapter sa motricité à des environnements variés, Découvrir les principes d'une bonne hygiène de vie, à des fins de santé / bien être. Jeux simples traditionnels/collectifs

Questionner le monde :

- Imaginer, Réaliser des objets simples et de petits montages. Manipuler avec soin.
- Développer un comportement responsable vis-à-vis de l'environnement et la santé par une attitude raisonnée fondée sur la connaissance.
- Se repérer, s'orienter et se situer dans un espace géographique.
- Identifier ce qui est animal, végétal, minéral ou élaboré par des êtres vivants : Développement et cycle de vie, Régimes alimentaires, besoins vitaux des végétaux.
- Identifier les interactions des êtres vivants entre eux et avec le milieu (Diversité, interdépendance, relations alimentaires et prédation).
- Se repérer dans son environnement, situer des objets ou des personnes les uns par rapport aux autres.
- Lire des plans, se repérer sur des cartes (en amont par l'enseignant)
- Identifier les rythmes cycliques du temps : Saisons.
- Identifier, reconnaître différents paysages

Lien avec le programme de Cycle 3

Comprendre et s'exprimer à l'oral : Écouter / comprendre / mémoriser à partir de supports variés. Attention orientée en fonction du but. Formulations de réactions et participation à des échanges dans des situations de communication diversifiées.

Culture littéraire et artistique : Héros / héroïnes / personnages, La morale en questions, Se confronter au merveilleux, à l'étrange, Vivre des aventures Imaginer, dire et célébrer le monde, Se découvrir, s'affirmer dans le rapport aux autres

Arts plastiques : La ressemblance, Autonomie du geste, Création/transformation d'objets en lien avec des situations à forte charge symbolique ;

Education musicale : Inventer une organisation simple à partir de sources sonores

Education physique et sportive : Adapter ses déplacements à des environnements variés (Lire le milieu / adapter ses déplacements à ses contraintes), Jeux traditionnels simple / jeux collectifs

Géographie : vocabulaire de base lié à la description des milieux, sortir de l'espace vécu et d'appréhender d'autres espaces, Bois énergie, Se déplacer,

Sciences et technologie : matière organique sous différentes formes, usages de la matière, Énergies renouvelables (bois), observation des êtres vivants (lien aspect animal/milieu), modifications d'un organisme vivant au cours de sa vie (naissance, croissance, reproduction...) Besoins des plantes vertes, matières échangées entre un être vivant et son milieu de vie (alimentation, décomposeurs).

La planète Terre : Composantes d'un paysage et milieu de vie, Interactions avec l'environnement et le peuplement. Interactions des organismes vivants entre eux et avec leur environnement. Exploitation raisonnée et utilisation des ressources (Bois)